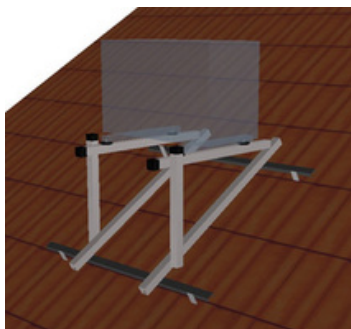


## SZERELÉSI UTASÍTÁS

### Tetőre szerelhető hőszivattyú és klíma tartószerkezet



#### Termékleírás

- Rozsdamentes merevítő elemek
  - Fokozatmentes állítási lehetőség SKN profilon
  - Rögzítés M10 T csavarral és önzáró anyával (A2)
  - Hosszúság: 300-1000 mm
  - Szélesség: 300-600 mm
  - Minden tetőre szerelhető
  - Fokozatmentesen állítható a tetőszerkezet dőlésszögéhez
  - Rozsdamentes kötőelemek (A2)
- \* A tetőkampó nem tartozéka a konzolnak!*

#### 1. Fogadó-szerkezeti vizsgálat:

Mindenmű tartószerkezet építés megkezdése előtt fontos, hogy megbizonyosodjunk a fogadó-szerkezetek állékonyságáról, állapotáról.

Tetőszerkezetek és rétegrendjük vizsgálata elengedhetetlen:

- keresztmetszeti méretek statikai szakvélemények
- állapot

Tartószerkezeti anyagok vizsgálata:

- megvizsgáljuk az összes rendszerösszetevő meglétét



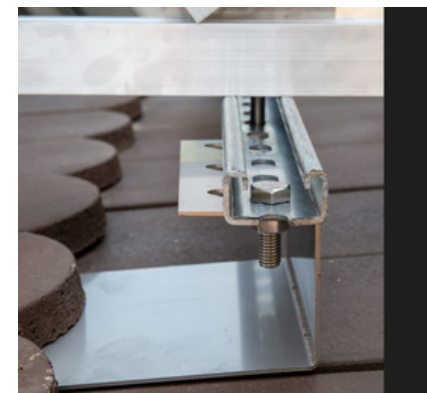
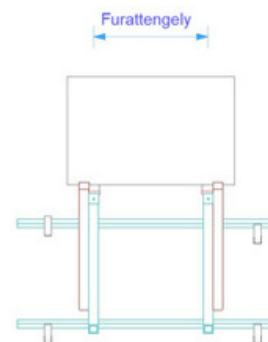
#### 3. Szerelés menete

A tetőfedéshez tartozó rögzítő tetőkampó/profil minden fedés típusnál eltér (ez ügyben keresse szakértőinket).

A tetőkampókat a teherhordó szarufákra rögzítjük a hozzájuk javasolt csavarral. Egymás mellett lévő szarufákon szükséges elhelyezni 4 tetőkampót úgy, hogy a víz folyásirányi távolsága ne legyen több mint 1 m. (ez fedésenként eltér, de leggyakrabban 2 cserépméret).

A tüzhorganyzott C sínt M 10 x 20 mm es hatlapfejű csavarral és M10 peremes anyával rögzítjük úgy, hogy a C sín szárai felfelé nézzenek.

Erre kerül az SKN profil a telepítendő eszköz furattengely távjának megfelelően.



A szerkezet fokozatmentesen állítható a megfelelő méretre és vízszintre a rozsdamentes kiegészítő elemekkel és M10 x 20 T kalapácscsavarral + M10 peremes anyával.



A kültéri egységet 4 ponton rögzítjük M10 x 50 T csavarral és M10 peremes anyával. (A csomag tartalmazza a rezgéscsillapításra alkalmas UV gumi korongokat.) Kivétel és súly függvényében támaszpontonként 2-3 db beépítése szükséges. A kész beépítéskor a kültéri egység fém tartószerkezete fizikailag nem érintkezhet a hőszivattyú tartószerkezet fém elemeivel, kiküszöbölve ezzel a mikro-rezgések átadását.

## Ellenőrzés és karbantartás

### 1. Az ellenőrzések gyakorisága

#### 1.1. Rendszeres/napi szemrevételezéses ellenőrzés:

Naponta elvégzendő feladatok: olyan nyilvánvaló sérülések, károsodások észlelése és regisztrálása, amelyek az időjárás hatására keletkeznek.

Az ellenőrzés kiterjed a szerkezet egész látható felületére és állapotára, az eszköz eleineinek kitöredezetttségére, töréskárára, hiányzó vagy leszakadt szerkezeti részekre.

### 1.2. Havi operatív ellenőrzés:

6 havonta elvégzendő feladatok: olyan részletes ellenőrzés, amely az eszköz működésének és stabilitásának felülvizsgálatára terjed ki, különös figyelemmel a rögzítő elemek nyúlására, meglazulására és kopására. A zárt kialakítású részek felülvizsgálata, után feszítése, cseréje (túlkopás esetén, és csak az eredetivel megegyező minőségben és méretben).

### 1.3. Éves átfogó ellenőrzés:

12 hónapnál nem hosszabb időszakonként elvégzendő feladatok: az ellenőrzés folyamán a berendezés, az alapok, és a felületek általános üzembiztos állapotát kell részletesen felülvizsgálni, mint pl. az időjárás hatását (korrózió, repedések, eldeformálódások), minden olyan tartós alakváltozást, amely befolyásolja az eszköz biztonságos működését. További vizsgálat szükséges a berendezésen elvégzett javítások vagy a kiegészítésként, illetve pótlásként beépített szerkezeti részek miatti változás biztonságos működése érdekében. Az éves ellenőrzéskor szükséges feladat, hogy a szerkezeti tartóelemek fedett/zárt rögzítési részeit feltárjuk meggyőződjünk a kellő stabilitásról. Az eszköz felülvizsgálatát szakértő megbízott személyeknek kell végezni.

## DARABJEGYZÉK

MEGNEVEZÉS		BEÉPÜLŐ MENNYISÉG (DB)	
☐ 005-001-004-251	Klíma és hősziv. tartószerk. ferde tetőre	db	
001-002-001-047	DIN 933 HLF CS A2 M10X20	db	4,0
001-002-021-028	DIN 912/ISO 4762 HEF BKNY A2 M8X30	db	4,0
002-001-034-004	DIN 6923 peremes anya A2 M10	db	28,0
002-001-036-008	DIN 557 négylapú anya A2 M8	db	4,0
002-002-005-004	DIN 125A/ISO 7089 lapos al. A2 M8	db	4,0
⊕ 005-001-001-051	SKN40 - alumínium profil 1100 mm	db	2,0
⊕ 005-001-001-054	SKN40 - alumínium profil 550 mm	db	2,0
⊕ 005-001-001-055	SKN40 - alumínium profil 850 mm	db	2,0
⊕ 005-001-001-057	41x21x2mm C szerelősin 1000 mm	db	2,0
005-001-002-012	T - kalapács csavar M10x50 A2	db	8,0
005-001-002-015	GP5 UV-allo EPDM alátet 50x10	db	12,0
005-001-002-021	T - kalapács csavar M10x20 A2	db	20,0
005-001-004-034	KKSKN40 - műanyag végzáró elem 40x38 mm	db	6,0
005-001-004-245	(7-5) Sarok elem A2	db	2,0
005-001-004-246	(7-6) Toldó lemez tetőhöz A2	db	2,0
005-001-004-247	(7-7) Függő toldó lemez A2	db	2,0
005-001-004-257	Klíma és hősziv. tartósz. ferd tetőre útmutat	db	1,0